

**FIBRATEX**  
**ESTERNI/EXTERIORS**

ISTRUZIONI DI POSA

INSTALLATION INSTRUCTIONS



**INSTABILELAB®**  
WALLCOVERING - TEXTILE - CARPETS

**ITA**

FIBRA DI VETRO PER ESTERNI

3

---

**ENG**

FIBER GLASS FOR EXTERIORS

7

---

# FIBRA DI VETRO per esterni

FIBRATEX

## CONDIZIONI OBBLIGATORIE PER LA POSA DELLA FIBRA DI VETRO PER ESTERNI

1

ASSICURARSI CHE ALL'INTERNO DEL PACCO SIA PRESENTE TUTTO IL MATERIALE PER LA POSA (TELI, PRIMER+PLUS\*, COLLA SPECIAL MS\*, RESINA BICOMPONENTE PU COAT MIRROR A+B\*, SIGILLANTE\*, FOGLIO DI MONTAGGIO) E MUNIRSI DELL'ATTREZZATURA NECESSARIA (vedi foto). CONSIGLIAMO DI MUNIRSI DI UNA LIVELLA (LASER O MANUALE) PER UN CORRETTO POSIZIONAMENTO DEI PARATI.

2

ASSICURARSI CHE LA PARETE SIA IDONEA PER IL RIVESTIMENTO (vedi foto pag. 4).

LA PARETE DOVRÀ PRESENTARSI **LISCIA**, SENZA CREPE, SENZA TRACCE DI UMIDITÀ, SENZA TRACCE DI INFILTRAZIONI O UMIDITÀ DI RISALITA. EVENTUALI CREPE O LIEVI INFILTRAZIONI DEVONO ESSERE TRATTATE PREVENTIVAMENTE.

N.B. CON FIBRATEX È NECESSARIO CHE LA PARETE SIA PREVENTIVAMENTE DIPINTA DI BIANCO PER EVITARE CHE TRASPAIANO EVENTUALI TONALITÀ E DISOMOGENEITÀ DEL FONDO. **ASSICURARSI CHE LA PARETE NON SIA TRATTATA CON MALTE E/O PRODOTTI A BASE DI CALCE O GESSO, CHE NEL TEMPO POTREBBERO CREARE INGIALLIMENTI DEL PARATO.**

3

**ATTENZIONE: PER LA POSA DELLE CARTE IN FIBRA DI VETRO È NECESSARIO CHE LA TEMPERATURA SIA COMPRESA TRA I 15° E I 25°.** NON INSTALLATE FIBRATEX SU PARETI CHE SIANO STATE REALIZZATE DA POCO TEMPO, CON SITUAZIONI CLIMATICHE AVVERSE (PIOGGIA, VENTO FORTE, UMIDITÀ ELEVATA) O CON SOLE DIRETTO, IN QUANTO POSSONO COMPROMETTERE IL RISULTATO FINALE.



\*PRODOTTI INCLUSI

**IMPORTANTE!** PRIMA DI INIZIARE LA POSA DEI TELI, ASSICURARSI CHE LE PARETI SIANO STATE TRATTATE CON IL PRODOTTO IMPERMEABILIZZANTE IN DOTAZIONE (PRIMER+PLUS) O TRATTATE PRECEDENTEMENTE CON PRODOTTI A BASE DI RESINE SINTETICHE.

SE UNA DI QUESTE OPERAZIONI NON FOSSE STATA FATTA, **NON ASSICURIAMO IL BUON RISULTATO DELLA TENUTA DEL MATERIALE.** SI CONSIGLIA COMUNQUE DI AFFIDARSI AD UN INSTALLATORE PROFESSIONISTA ESPERTO CHE VALUTERÀ L'INTERVENTO DI POSA.



**IMPORTANTE!** SE LA PARETE PRESENTA DIFETTI EVIDENTI, GROSSE INFILTRAZIONI DI ACQUA O TRACCE EVIDENTI DI MUFFA, **VI SCONSIGLIAMO DI PROCEDERE CON L'APPLICAZIONE**, FINO A QUANDO LA PARETE NON SARÀ STATA RISANATA CON GLI APPOSITI PRODOTTI PER L'EDILIZIA. SI CONSIGLIA COMUNQUE DI AFFIDARSI AD UN INSTALLATORE PROFESSIONISTA CHE VALUTERÀ L'INTERVENTO DI POSA.

## PROCEDIMENTO PER LA POSA DELLA FIBRA DI VETRO PER ESTERNI

1

### UTILIZZO DEL PRIMER

**STENDERE UNIFORMEMENTE IL PRIMER MONOCOMPONENTE INCLUSO NELLA CONFEZIONE, CHE HA FUNZIONE DI CONSOLIDARE LA PARETE.** CONSUMO IN MEDIA 100-200 G/MQ (IL QUANTITATIVO VARIA A SECONDA DELL'ASSORBENZA DELLA PARETE).

**TEMPI MEDI DI ASCIUGATURA: 3/4 H** (VALUTAZIONE A CURA DEL POSATORE). All'interno della confezioni trovate il materiale rapportato alla superficie da rivestire.

2

### PRIMA DI INIZIARE

PRENDERE **IL FOGLIO CON LO SCHEMA DI MONTAGGIO** E SEGNARE CON UNA MATITA SULLA PARETE LE VARIE FASCE IN LARGHEZZA, VERIFICANDONE LA MESSA A PIOMBO. [1] [2]

ATTENZIONE: nella misurazione in larghezza del primo rotolo calcolare l'abbondanza laterale che solitamente viene già aggiunta in conferma d'ordine.

N.B. PER I RIVESTIMENTI DI COLORI MOLTO SCURI SI CONSIGLIA DI PASSARE PREVENTIVAMENTE IL PROFILO DEI TELI CON UNA MATITA O UN PENNARELLO DELLO STESSO COLORE.

3

### UTILIZZO DELLA COLLA SPECIAL MS

**PREPARAZIONE:** SPECIAL MS È UNA COLLA MONOCOMPONENTE PRONTO ALL'USO.

**APPLICAZIONE:** APPLICARE IL PRODOTTO IN UNA SOLA MANO DIRETTAMENTE SULLA PARETE CON UN RULLO, FACENDO ATTENZIONE CHE LA COLLA BAGNI OGNI PUNTO DELLA SUPERFICIE DI CONTATTO. PROCEDERE DI CONSEGUENZA ALL'APPLICAZIONE DEL RIVESTIMENTO MURALE.

**CONSUMO:** PUÒ VARIARE IN BASE ALLA TIPOLOGIA DI SUPERFICIE; CIRCA 250-350 G/MQ.

**PULIZIA:** SI CONSIGLIA DI PULIRE L'ATTREZZATURA CON ACQUA IMMEDIATAMENTE DOPO LA POSA.

4

### POSA DEI TELI

**SI CONSIGLIA DI INIZIARE CON IL MONTAGGIO DAL 2° TELO**

CONSIGLIAMO DI STENDERE LA COLLA PURA (SENZA DILUIRILA CON ACQUA) CON UN RULLO IN MODO DA RILASCIARE LA QUANTITÀ NECESSARIA ALLA POSA.

SI DEVE FORMARE UNO STRATO DI COLLA SULLA SUPERFICIE DI CIRCA 1-2 MM. [3]

4.1

ACCOMPAGNARE CON ATTENZIONE I TELI, IN MODO CHE SIANO BEN ALLINEATI, NON SOVRAPPosti E CHE SEGUANO IL DISEGNO DELLA GRAFICA SCELTA. STENDERE IL TELO IN MODO CHE ADERISCA BENE ALLA PARETE ACCOMPAGNANDOLO CON UNA SPATOLA DA TAPPEZZIERE IN PLASTICA. [4] [5]

4.2

ASSICURARSI CHE IL TELO SIA BEN APPLICATO NEI BORDI E CHE NON CI SIANO BOLLE O PARTI NON BEN INCOLLATE.

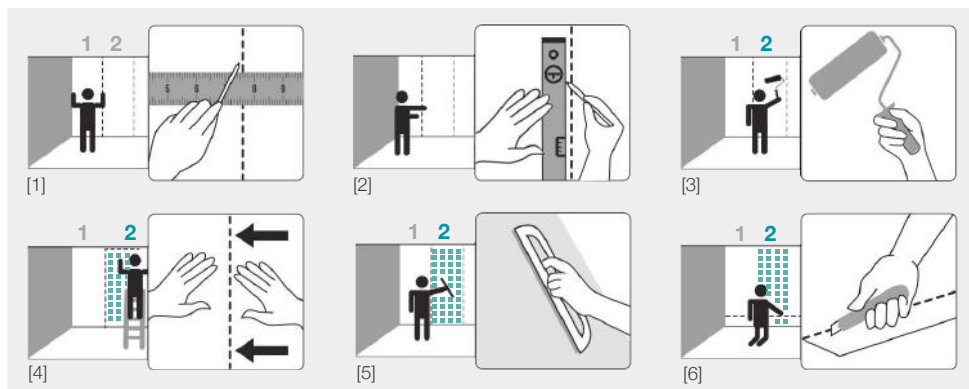
# 5

## RIMOZIONE DELLE ECCEDENZE

UNA VOLTA POSATO E RIFINITO CON LA COLLA, RIFILARE L'ABBONDANZA DEL TELO CON UN TAGLIERINO BEN AFFILATO, AIUTANDOSI CON LA SPATOLA.

PROCEDERE CON LA STESSA MODALITÀ PER TUTTI I RESTANTI TELI, **ASSICURANDOSI DI SEGUIRE OGNI SINGOLO PASSAGGIO.** [6]

**5.1** TAMPONARE I TELI CON UN PANNO, INUMIDITO CON ACQUA PULITA. SOPRATTUTTO IN CORRISPONDENZA DELLE GIUNTURE, IN MODO DA RIMUOVERE ECCESSI O RESIDUI DI COLLA.



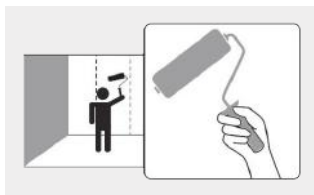
SEGUE ►

## 6

### APPLICAZIONE RESINA PU COAT MIRROR A+B

PRIMA DI APPLICARE LA RESINA PU COAT MIRROR È NECESSARIO CHE I TELI SI SIANO ASCIUGATI PERFETTAMENTE.

- 6.1** PU COAT MIRROR A+B È UN PROTETTIVO BICOMPONENTE CHE SI PREPARA MISCELANDO ACCURATAMENTE I DUE COMPONENTI FINO A COMPLETA OMOGENEIZZAZIONE, NELLA PROPORZIONE **100-60 IN PESO (ES. A=KG 1,0 + B=KG 0,6)**. UTILIZZARE TRAPANO MISCELATORE A VELOCITÀ MEDIO-BASSA.



- 6.2** DISTRIBUIRE LA RESINA CON L'AUSILIO DI UN RULLO A PELO RASO.

UTILIZZARE LA RESINA ENTRO 15-20 MINUTI DALLA MISCELAZIONE DEI DUE COMPONENTI. NON UTILIZZARE IN PRESENZA DI UMIDITÀ; APPLICARE SU SUPERFICI ASCIUTTE E CON TEMPERATURE NON INFERIORI AI 12°C.

- 6.3** CONSUMO: CIRCA 150 G/MQ

- 6.4** ASSICURARSI DI COPRIRE PERFETTAMENTE TUTTA LA SUPERFICIE. EVENTUALI PARTI NON COPERTE DA PU COAT MIRROR POSSONO IN FUTURO CREARE PROBLEMI DI INFILTRAZIONE DI ACQUA. IL PRODOTTO DOVRÀ ASCIUGARE PER ALMENO 12-18 ORE PRIMA CHE IL FINALIZZANTE SI SIA DEL TUTTO STABILIZZATO. PU COAT MIRROR RAGGIUNGE LA MASSIMA RESISTENZA ALLE SOLLECITAZIONI DOPO 3-4 GIORNI.

## 7

### APPLICAZIONE SIGILLANTE DIAMOND TRASPARENTE

LA SIGILLATURA È UNA FASE FONDAMENTALE NELLA POSA DI UNA CARTA IN FIBRA DI VETRO. UN'ESECUZIONE NON CORRETTA O INCOMPLETA PUÒ COMPROMETTERE IL PRODOTTO E GENERARE INFILTRAZIONI D'ACQUA O UMIDITÀ IN FUTURO.

APPLICARE ACCURATAMENTE LUNGO TUTTI I PUNTI CRITICI.  
ES. PROFILI DI PORTE E FINESTRE E BORDI INFERIORI DELLA PARETE.

**IMPORTANTE!** Instabilelab non si ritiene responsabile di problematiche dovute all'installazione dei propri parati per noncuranza o errori fatti durante la fase di montaggio. Sarà cura dell'installatore o del cliente segnalare tempestivamente a Instabilelab, la mancanza di materiale all'interno del pacco, difetti del parato o errori di stampa.

Instabilelab si riserva di modificare o integrare le istruzioni di posa in qualsiasi momento, senza obbligo di preavviso.

# FIBER GLASS for exteriors

FIBRATEx

## MANDATORY CONDITIONS FOR THE INSTALLATION OF FIBRATEx FOR EXTERIOR

1

MAKE SURE THAT ALL THE INSTALLATION MATERIAL IS INCLUDED IN THE PACKAGE (ROLLS, CONSOLIDATING PRIMER+PLUS\*, SPECIAL MS GLUE\*, TWO-COMPONENT PU-COAT MIRROR RESIN\*, DIAMOND TRANSPARENT SEALANT\*, INSTALLATION INSTRUCTIONS) AND EQUIP YOURSELF WITH THE REQUIRED TOOLS (see photo).

WE RECOMMEND THE USE OF A PLUMB LINE (LASER OR MANUAL) FOR A CORRECT APPLICATION OF THE WALLPAPER.

2

MAKE SURE THAT THE SURFACE IS SUITABLE FOR THE INSTALLATION (see photo page 8).

THE WALL MUST BE **SMOOTH**, WITHOUT CRACKS, WITHOUT TRACES OF HUMIDITY, WITHOUT TRACES OF WATER INFILTRATION OR DAMP RISING. ANY CRACKS OR MINOR WATER INFILTRATIONS SHALL BE PREVENTIVELY TREATED.

N.B. WITH FIBRATEx IT IS NECESSARY THAT THE SURFACE TO BE COVERED SHALL BE WHITEWASHED TO AVOID DIFFERENT SHADES OF THE BACKGROUND.

**MAKE SURE THAT THE WALL IS NOT TREATED WITH MORTAR AND/OR LIME-BASED PRODUCTS, WHICH COULD CAUSE YELLOWING OF THE WALLPAPER OVER TIME.**

3

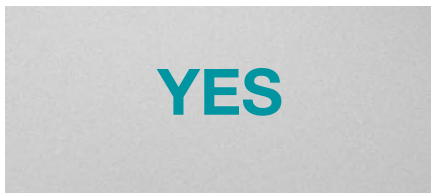
**ATTENTION: FOR THE INSTALLATION OF FIBER GLASS PAPERS IT IS NECESSARY THAT THE TEMPERATURE IS BETWEEN 15° AND 25° DEGREES.** DO NOT INSTALL FIBRATEx ON WALLS RECENTLY MADE, ON FRESH PLASTERS OR IN ADVERSE WEATHER CONDITIONS (RAIN, STRONG WIND, HIGH HUMIDITY) OR WITH DIRECT SUNLIGHT, AS THEY CAN COMPROMISE THE FINAL RESULT.



\*PRODUCTS INCLUDED

**IMPORTANT!** BEFORE STARTING TO LAY THE ROLLS, MAKE SURE THAT THE WALLS HAVE BEEN TREATED WITH THE WATERPROOFING PRODUCT SUPPLIED (PRIMER+PLUS) OR PREVIOUSLY TREATED WITH SYNTHETIC RESIN-BASED PRODUCTS. IF ONE OF THE ABOVE OPERATIONS HAS NOT BEEN DONE, **WE CANNOT GUARANTEE A GOOD RESULT AND THE TECHNICAL PERFORMANCES OF THE PRODUCT CAN NOT BE GUARANTEED.**

IN ANY CASE, IT IS RECOMMENDED TO CONTACT A PROFESSIONAL INSTALLER TO EVALUATE THE INSTALLATIONS OPERATIONS.



**IMPORTANT!** IF THE WALL HAS EVIDENT DEFECTS, LARGE WATER INFILTRATIONS OR EVIDENT TRACES OF MOULD, **WE RECOMMEND NOT TO PROCEED WITH THE INSTALLATION UNTIL THE WALL HAS BEEN TREATED WITH SPECIAL PRODUCTS AVAILABLE IN THE BUILDING INDUSTRY.** IN ANY CASE, IT IS RECOMMENDED TO CONTACT A PROFESSIONAL INSTALLER TO EVALUATE THE INSTALLATIONS OPERATIONS.

## PROCEDURE FOR FIBER GLASS FOR EXTERIOR INSTALLATION

1

### USE OF PRIMER

**SPREAD UNIFORMLY THE ONE-COMPONENT PRIMER INCLUDED IN THE PACKAGE, TO SOLIDIFY THE WALL.** AVERAGE QUANTITY IS ABOUT 100-200 G/M<sup>2</sup> (THE QUANTITY VARIES DEPENDING ON THE ABSORBENCY OF THE WALL).

**AVERAGE DRYING TIME: 3/4 H (ASSESSMENT BY THE INSTALLER).** Inside the packaging you will find the material in relation to the surface to be covered.

2

### BEFORE STARTING

BEFORE STARTING, TAKE THE **INSTALLATION SCHEME** AND TRACE WITH A PENCIL THE VARIOUS WIDTH OF EACH ROLL ON THE WALL TO MAKE SURE THE PATTERN OF THE WALLCOVERING IS ACCURATELY MATCHED. [1] [2]

ATTENTION: in the width of the first roll, calculate the perimetral excess, which is usually already shown in the order confirmation.

N.B. FOR VERY DARK-COLOURED WALLCOVERINGS, IT IS ADVISABLE TO GO OVER THE OUTLINE OF THE ROLLS BEFOREHAND WITH A PENCIL OR FELT-TIP PEN OF THE SAME COLOUR.

3

### UTILIZZO DELLA COLLA SPECIAL MS

**PREPARATION:** SPECIAL MS IS A READY-TO-USE SINGLE-COMPONENT ADHESIVE.

**APPLICATION:** APPLY THE PRODUCT IN A SINGLE COAT DIRECTLY ON THE WALL WITH A MEDIUM BRISTLE ROLLER, TAKING CARE THAT THE ADHESIVE WETS EVERY POINT OF THE CONTACT SURFACE. THEN PROCEED WITH THE APPLICATION OF THE WALLCOVERING.

**CONSUMPTION:** IT MAY VARY DEPENDING ON THE TYPE OF SURFACE. APPROX. 250-350 G/SQ.M.

**CLEANING:** IT IS ADVISABLE TO CLEAN THE EQUIPMENT WITH WATER IMMEDIATELY AFTER APPLICATION

4

### INSTALLATION OF THE ROLLS

**IT IS RECOMMENDED TO START INSTALLATION FROM THE 2ND ROLL.**

IT IS RECOMMENDED TO APPLY THE PURE GLUE (WITHOUT DILUTING IT WITH WATER) WITH A MEDIUM BRISTLE ROLLER IN ORDER TO RELEASE THE NECESSARY QUANTITY FOR LAYING.

A LAYER OF GLUE OF APPROX. 1-2 MM SHOULD FORM ON THE SURFACE. [3]

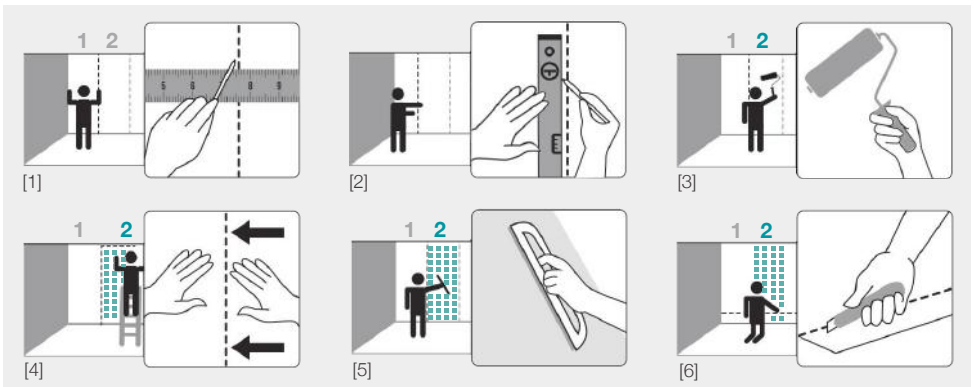


- 4.1 LAY THE ROLLS CAREFULLY, SO THAT THEY ARE WELL ALIGNED, NOT OVERLAPPING AND THAT THEY FOLLOW THE DESIGN OF THE CHOSEN GRAPHIC. LAY THE ROLL SO THAT IT ADHERES WELL TO THE WALL, USING A PLASTIC WALLCOVERING SMOOTHING TOOL. [4] [5]
- 4.2 MAKE SURE THAT THE ROLL IS WELL FIXED TO THE WALL AT THE EDGES AND THERE ARE NO BUBBLES OR ANY SECTIONS NOT PERFECTLY PASTED. [6]

## 5 REMOVAL OF EXCESS

ONCE APPLIED AND FINISHED WITH GLUE, TRIM OFF THE EXCESS OF THE ROLL WITH A SHARP CUTTER AND A SPATULA. PROCEED IN THE SAME WAY FOR ALL THE ROLLS **LEFT MAKING SURE TO REPEAT ANY SINGLE STEP.** [6]

- 5.1 DAB THE ROLLS WITH A CLOTH DAMPENED WITH CLEAN WATER, ESPECIALLY IN THE JOINTS, TO REMOVE EXCESS OR RESIDUAL GLUE. [6]



NEXT ►

## 6

### APPLICATION OF PU COAT MIRROR A+B RESIN

**ATTENTION: BEFORE STARTING TO APPLY THE RESIN, THE ROLLS SHALL BE COMPLETELY DRY.**

**6.1** PU COAT MIRROR A+B IS A TWO-COMPONENT PROTECTIVE COATING THAT IS PREPARED BY CAREFULLY MIXING THE TWO COMPONENTS UNTIL COMPLETELY HOMOGENISED, IN THE PROPORTION **100-60 BY WEIGHT (E.G. A=KG 1.0 + B=KG 0.6)** . USE DRILL MIXER AT MEDIUM-LOW SPEED.

**6.2** DISTRIBUTE THE RESIN USING A SHORT-HAIRED ROLLER. USE THE RESIN WITHIN 15-20 MINUTES AFTER MIXING THE TWO COMPONENTS.

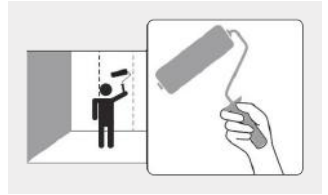
**6.3** DO NOT USE IN THE PRESENCE OF MOISTURE; APPLY ON DRY SURFACES AND AT TEMPERATURES NOT BELOW 12°C.

**6.4 CONSUMPTION:** ABOUT 150 G/M<sup>2</sup>

ANY SECTIONS OF WALLCOVERING NOT COMPLETELY COATED WITH THE RESIN MIGHT CAUSE WATER INFILTRATION PROBLEMS IN THE FUTURE.

ALLOW TO DRY FOR AT LEAST 12-18 HOURS BEFORE THE RESIN IS FULLY STABILIZED.

TEX DEKOR ACHIEVES THE MAXIMUM RESISTANCE TO STRAINS AFTER 3-4 DAYS



## 7

### DIAMOND TRANSPARENT SEALANT APPLICATION

**SEALING IS A KEY STEP IN THE INSTALLATION OF A WALLCOVERING FIBER GLASS.**

INCORRECT OR INCOMPLETE INSTALLATION CAN COMPROMISE THE PRODUCT AND GENERATE WATER INFILTRATION OR MOISTURE PENETRATION IN THE FUTURE.

APPLY CAREFULLY ALONG ALL CRITICAL POINTS.


E.G. WINDOW AND DOOR PROFILES AND LOWER WALL EDGES.

**IMPORTANT!** Instabilelab is not responsible for any problems related to an incorrect installation or mistakes made during the installation phase of its wallpapers. The Installer or the client must preventively report to the company Instabilelab any lack of material in the package, any wallcovering defections or misprints.

Instabilelab is entitled to modify or make any integrations of the installation instructions at any time, without prior notice.

Headquarters: Via Rivale, 59 - 30036 - Santa Maria di Sala - VENEZIA - Italy  
The Club: Via Einstein, 8 - 30036 - Santa Maria di Sala - VENEZIA - Italy  
Tel.+39 041 5760611 - info@instabilelab.it

[www.instabilelab.com](http://www.instabilelab.com)



[instabilelab.com](http://instabilelab.com)